



ackermann
spülmaschinen

Grenzenlos mobil

Die neuen Spümobile von Ackermann





Becherkörbe mit Niederhaltegitter



einfaches Bedienfeld



Spritzschutz



Stauraum für Reiniger und Wasseraufbereitung



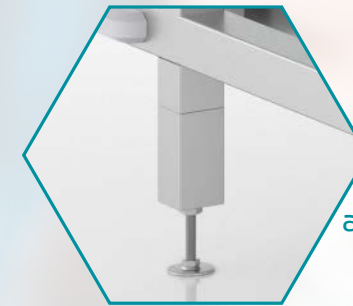
Wannen mit Ablauf



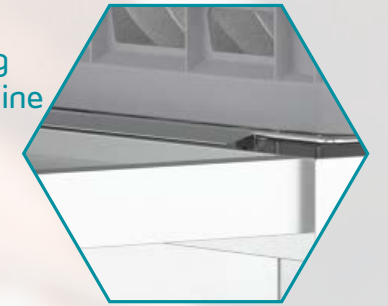
bewegbar und staplerfähig



Becken mit Schlauchpendelbrause



ausklappbare Höhenversteller



Tische in Hygieneausführung mit Gefälle zur Maschine

UTV1

empfohlene
Stundenleistung
1080 Gläser
540 Teller

H50V3

empfohlene
Stundenleistung
1260 Gläser
630 Teller

H60V1

empfohlene
Stundenleistung
1440 Gläser
960 Teller

***H50V2**
empfohlene Stundenleistung
1080 Gläser
540 Teller

Spülmobil-Varianten

UTV1

U 540

Spülmobil bestehend aus Basismobil, Spülmaschine U 540 auf Montageplatte montiert, Teilentsalzungspatrone, Schlauchpendelbrause. Anschluss an Kalt- und Warmwasser möglich. Abdeckung aus 1,5mm 1.4301, vorne 25mm abgekantet, dreiseitiger Profilrand, hinten mit Spritzwand 180mm, Spritzwand seitlich links und rechts 294mm tief und vorne mit Beschrägung 50mm, rechts vertieft ein Spülbecken, 400x400x250mm, inkl. Standrohr, Becken nahtlos eingeschweißt. Hinter dem Becken Schlauchpendelbrause CrNi-Stahl, kurze Bauform, Bodenfreiheit vorn 100, sonst 85mm. Unterbau rechts 2-seitig geschlossen mit Bodenablage, vorne mit Beckenblende und vorgesetzter Flügeltür mit angekanteter Griffleiste. Dokumententasche und Halter für Kanisterdeckel, Wanne für zwei Spülmittelbehälter (à 12kg). Halterung für Teilentsalzungspatrone, Halterung für Wasseranschlussleitungen, Kupplung 400V und Ablaufanschluss. Links mit Seitenwand, Ausführung: CrNi-Stahl 1.4301, Bodenfreiheit vorne 100mm, hinten 85mm. 2 verzinkte Vollgummi (spurfreie) Bockrollen, 2 Lenkrollen vorn mit Feststeller. Abmessung: 1145x615x968mm

Anschlusswerte

Wasserzulauf GEKA-Kupplung, Wasserablauf HT40
Elektroanschluss 400V/3/N/PE/50HZ

H50V2 | H50V3 | H60V1

H 530-1 | H 540 | H 640

Spülmobil bestehend aus Basismobil, Haubenspülmaschine auf Montageplatte montiert, Teilentsalzungspatrone. Schlauchpendelbrause für Kaltwasseranschluss, Anbautische fest verbunden, Tischwannen aus 1,5mm 1.4301, integrierte Korbführung mit Gefälle zur Maschine, vorne 40mm abgekantet. Zulauftisch rechts mit Becken 500x400mm und Spritzschutzblech H:250mm, Becken nahtlos eingeschweisst inkl. Standrohr. Hinter dem Becken Schlauchpendelbrause fix montiert. Ablauftisch links mit hinterer Aufkantung 50mm, Unterbau gefertigt als Rohrrahmen aus 40x40mm CrNi-Stahlrohren, rechts 2-seitig geschlossen mit Bodenablage, Beckenblende und vorgesetzter Flügeltür mit angekanteter Griffleiste. Dokumententasche und Halter für Kanisterdeckel, Wanne für zwei Spülmittelbehälter, Halterung für Teilentsalzungspatrone, Halterung für Wasseranschlussleitungen, Kupplung 400V und Ablaufanschluss. Unterbau links Bodenwanne mit Ablauf und Stopfen, Ausführung: CrNi-Stahl 1.4301, 2 verzinkte Vollgummi (spurfreie) Bockrollen, 2 Lenkrollen vorn mit Feststeller. Bodenfreiheit vorn 150mm. In allen Ecken mit ausklappbaren Höhenverstellern zum Ausrichten der Ablage auf unebenem Gelände. Abmessung H50V2: 1955x720/755x1555/1920mm
Abmessung H50V3: 1955x720/755x1700/2100mm
Abmessung H60V1: 2200x720/755x1700/2100mm

Anschlusswerte

Wasserzulauf GEKA-Kupplung, Wasserablauf HT40
Elektroanschluss 400V/3/N/PE/50HZ

Gerne beraten wir Sie über diese und weitere Merkmale unserer Spülmobile.
Rufen Sie uns an oder schreiben Sie uns. Wir setzen uns mit Ihnen in Verbindung.



Ackermann Spülmachines GmbH

Am Umspannwerk 18
88255 Baidt

fon 07502 97791-00

fax 07502 97791-90

info@ackermann-spuelmaschinen.de

www.ackermann-spuelmaschinen.de